

Ratsa- ja elustiilikeskus

POLARIS

| | |
|---------|---|
| Autor | PAUL KLÖŠEIKO 060486 EAEI |
| Tellijä | Arhitektuur projekt II Alice Laanemägi |
| Kuupäev | 20. oktoober 2009 |

SISUKORD

| | |
|-----------------------------|-----|
| Seletuskiri | 3 |
| Ruumiprogramm/lähteülesanne | 5 |
| Joonised: | |
| Asendiplaan | 1/5 |
| I korruse plaan | 2/5 |
| II korruse plaan | 3/5 |
| Vaated | 4/5 |
| Löiked | 5/5 |
| LISAD | |
| Kontaktsooni analüüs | |
| Pildid 3D mudelist | |

SELETUSKIRI

Üldosa

Eskiisprojekt on koostatud aine Arhitektuur projekt II raames juhendaja Alice Laanemägi tellimusel. Projekti koostamisel on aluseks Kolde pst 75 ja Paldiski mnt 50d geodeetiline alusplaan aastast 2006 mõõtkavas M 1:500 ja tellijapoolne lähteülesanne. Projekt on koostatud vastavuses kõigi nõuetega.

Arhitektuurne lahendus

Hoone on 2-korruseline, maksimaalse kõrgusega maapinnast 14,5m. Funktsionaalselt võib hoone jagada kolmeks:

- administratiivtiib
- maneež
- tall

Kolm osa tekitavad harjutusväljakuga sisehoovi ning ühtlasi varjavad baasi territooriumil toimuvat Merimetsa tee eest.

Hoone on projekteeritud kaasaegses vormikeeles. Rõhutatakse linna kohta suhteliselt looduslähedast asukohta, on nii välis- kui siseviimistluses kasutatud rohkelt puitu.

Administratiivtiib on projekteeritud õhulise ja läbi paistvana. Paljud klaaseinad ning vastav paigutus võimaldavad nt kohvikust jälgida nii maneežis kui välisväljakutel toimuvat ning luues sellest mugava 72-kohalise lisatribüüni.

Maneeži välisilmes domineerivad massiivsed kandvad puidust raamid. Astendatud katuses on piki maneeži kulgev aken, mis pakub tänu peegeldumisele kirdepoolselt katuse sisepinnalt hajutatud päevavalgust. Maneežist eendub 2 klaasist trepikoda. Iste-kohti on maneežis 822.

Tall on lahendatud piki kesktelge kulgeva katuseaknaga ühekorruselise kahekaldelise viilkatusega hoonena, mil räästaste all minikopliid.

Konstruktiiivne lahendus

Administratiivtiib

| | |
|--------------|----------------|
| Välisseinad: | teraskarkass |
| Vahelaed: | raudbetoon |
| Katus: | raudbetoon |
| Sokkel: | monoliitbetoon |

Maneež

| | |
|--------------|----------------------------|
| Välisseinad: | puitkarkass |
| Vahelaed: | raudbetoon |
| Katus: | liimpuittalad, puitkarkass |
| Sokkel: | monoliitbetoon |

Tall

| | |
|--------------|----------------|
| Välisseinad: | puitkarkass |
| Katus: | puitsõrestik |
| Sokkel: | monoliitbetoon |

Viimistlus

Siseviimistlus

Administratiivtiib

| | |
|---------|----------------------------------|
| Põrand: | lakitud monoliitbetoon |
| Seinad: | vertikaallaudis (koorimata laud) |
| Laed: | betoon |

Maneež

| | |
|---------|----------------------------------|
| Põrand: | tolmliiv |
| Seinad: | vertikaallaudis (koorimata laud) |
| Laed: | katusekonstruktsioonid |

Tall

| | |
|---------|-------------------------------------|
| Põrand: | betoon |
| Seinad: | OSB plaat |
| Laed: | ehitusplaat, katusekonstruktsioonid |

Välisviimistlus

Administratiivtiib

| | |
|---------|--|
| Seinad: | diagonaallaudis (koorimata laud) |
| Katus: | bituumenrullmaterjal, kuumtsingitud plekiga kaetud parapet |
| Sokkel: | betoon |

Maneež

| | |
|---------|----------------------------------|
| Seinad: | diagonaallaudis (koorimata laud) |
| Katus: | kuumtsingitud plekk |
| Sokkel: | betoon |

Tall

| | |
|---------|----------------------------------|
| Seinad: | diagonaallaudis (koorimata laud) |
| Katus: | kuumtsingitud plekk |
| Sokkel: | betoon |

Tehnilised näitajad

Administratiivtiib

| | |
|--------------------|---|
| Korruselisus: | 2 |
| Kasulik pind: | I korrus: 232,0 m ² II korrus: 321,5 m ² Kokku: 553,5 m ² |
| Suletud brutopind: | I korrus: 641,1 m ² II korrus: 546,1 m ² Kokku: 1187,2 m ² |
| Ruumala: | 4402,2 m ³ |
| Hoonealune pind: | 649,5 m ² |

Maneež

| | |
|--------------------|------------------------|
| Korruselisus: | 2 |
| Kasulik pind: | 1043,1 |
| Suletud brutopind: | 4514,6 m ³ |
| Ruumala: | 40099,1 m ³ |
| Hoonealune pind: | 3656,8 m ² |

Tall

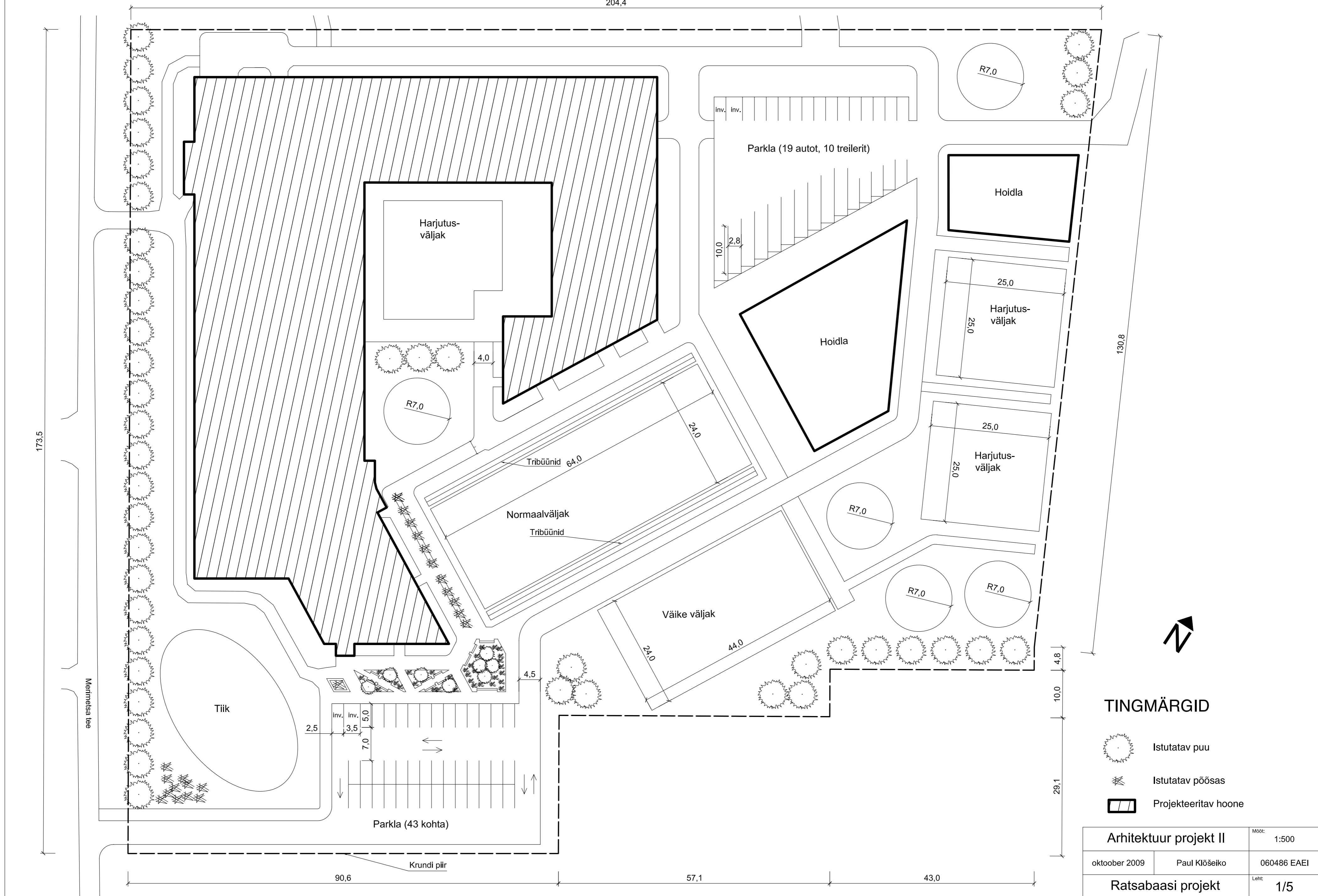
| | |
|--------------------|-----------------------|
| Korruselisus: | 1 |
| Kasulik pind: | 1591,3 m ² |
| Suletud brutopind: | 1537,6 m ² |
| Ruumala: | 9100,2 m ³ |
| Hoonealune pind: | 2304,0 m ² |

RATSAKESKUSE RUUMIPROGRAMM / LÄHTEÜLESANNE

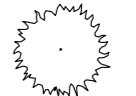


1. Tall 60-le hobusele (st 60 boksi)
 - Boksi pindala = (2 x turjakõrgus)²
 - Boksi kitsam külg = vähemalt 1,5 x turjakõrgus
 - Minikoplid
2. Maneež
 - Suuremad ratsakeskused 24 x 80 m, arvestades hoone pikendamisvõimalusega 90 meetrini
 - Hobuste jalutamise ruum
 - Tribüün ja kohtunikeruum
3. Panipaigad inventarile (nt tribüüni all olevasse ruumi) ca 150 m²
4. Jalutusväljakud (väliväljakud – muru- ja liivaväljak)
 - väike väljak 20 x 40 m (koos äärealadega 24 x 44 m)
 - normaalsuuruses väljak 20 x 60 m (koos äärealadega 24 x 64 m)
5. Hoidlad (kokku 1300 m²):
 - Hein ja põhk (eraldi ruumis)
 - Jõusööt (kaer, graanulid, müslid jms) (eraldi siseruumis)
 - Kuivsilol (pakituna võib hoiustada õues)
 - Allapanu (saepuru, turvas) (eraldi katusealune hoidla)
 - Sõnnik (betoneeritud põhjaga, 12 kuuks hobuse vajadus 12 m³) (eraldi hoidla)
6. Abiruumid:
 - Sadularuumid
 - Riietusruumid (koos wc ja duššiga)
 - Hobuste pesemisboks (min 3 x 4 m)
 - Hobuste solaarium (min 3 x 4 m)
 - Rautamisruum
 - Kontoriruumid ja abiruumid
7. Jalutuskoplid (nt 25 x 25 m või 20 x 20 m)
8. Karussellid või kordeplatsid (R = min 6 m)
9. Kohvik
10. Parkla (nii külastajatele kui ka treileritele)

Asendiplaan

204,4



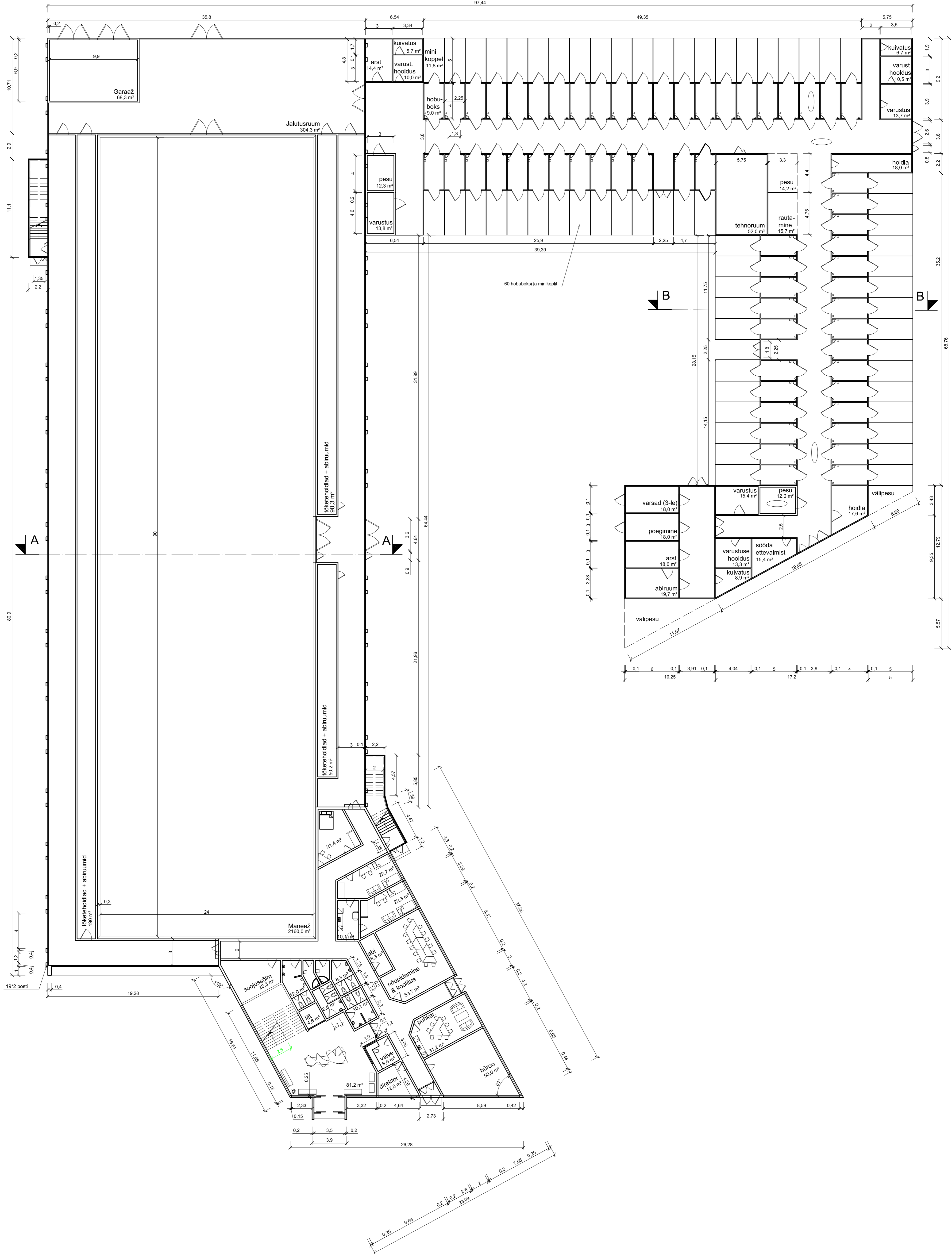
TINGMÄRGID

-  Istutatav puu
-  Istutatav põõsas
-  Projekteeritav hoone

| | | |
|------------------------|---------------|-------------|
| Arhitektuur projekt II | | Moot: 1:500 |
| oktoober 2009 | Paul Klõšeiko | 060486 EAEI |
| Ratsabaasi projekt | | Leht: 1/5 |

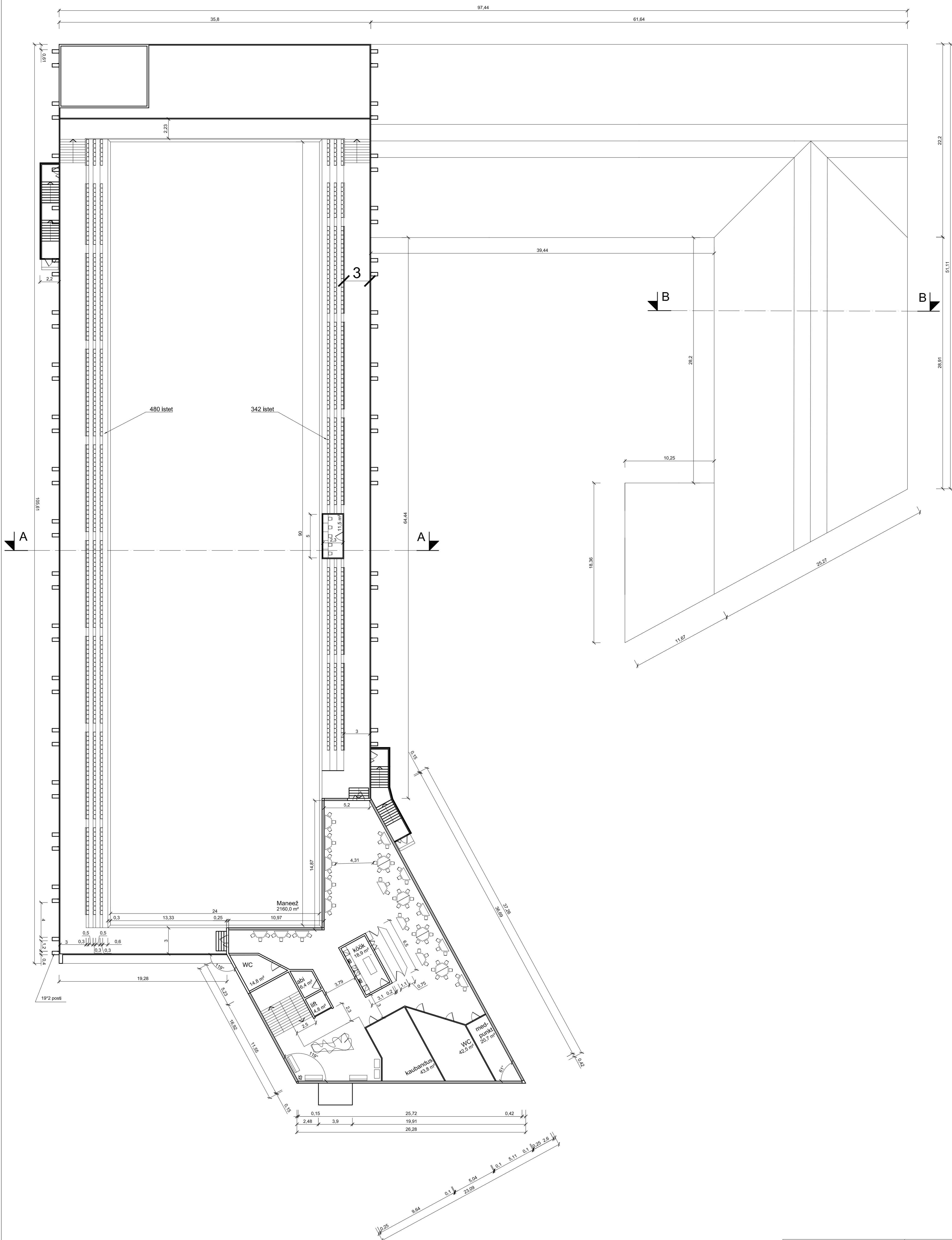
I korrus

97.44



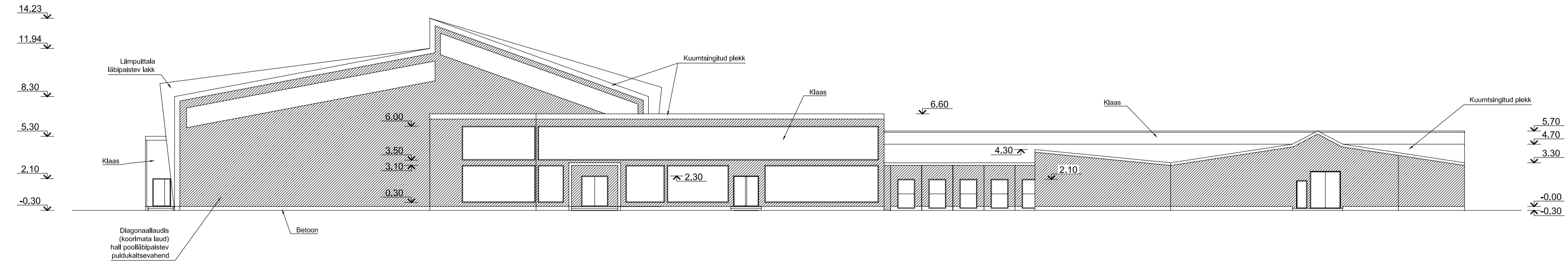
| | | | |
|------------------------|---------------|-------------|-------|
| Arhitektuur projekt II | | Mood: | 1:200 |
| oktoober 2009 | Paul Klõšeiko | 060486 EAEI | |
| Ratsabaasi projekt | | Lahc: | 2/5 |

II korrus

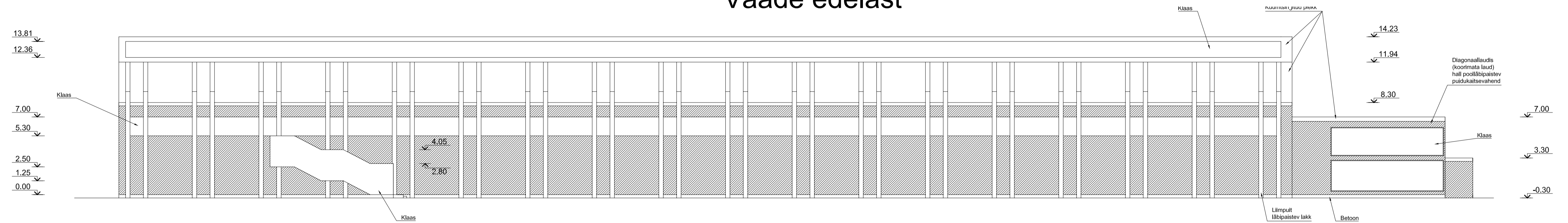


| | | |
|------------------------|---------------|-------------|
| Arhitektuur projekt II | | Mood: 1:200 |
| oktoober 2009 | Paul Klõšeiko | 060486 EAEI |
| Ratsabaasi projekt | | Lahend: 3/5 |

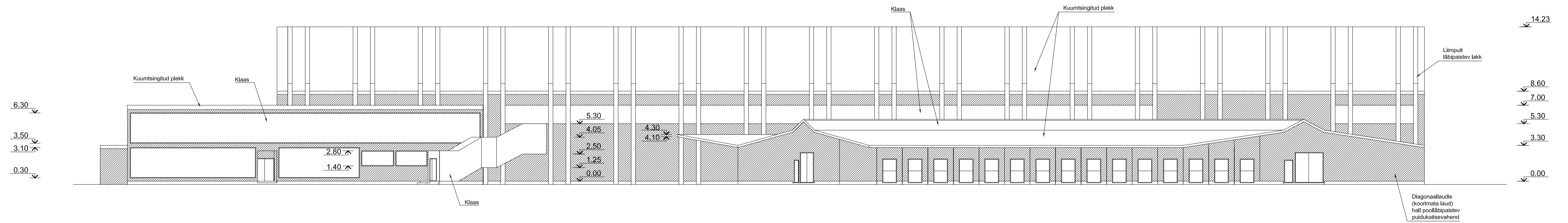
Vaade kagust



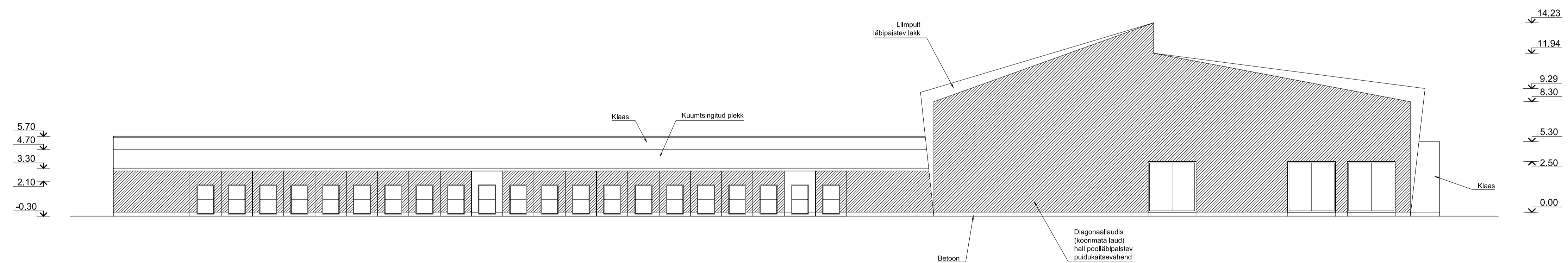
Vaade edelast



Vaade kirdest

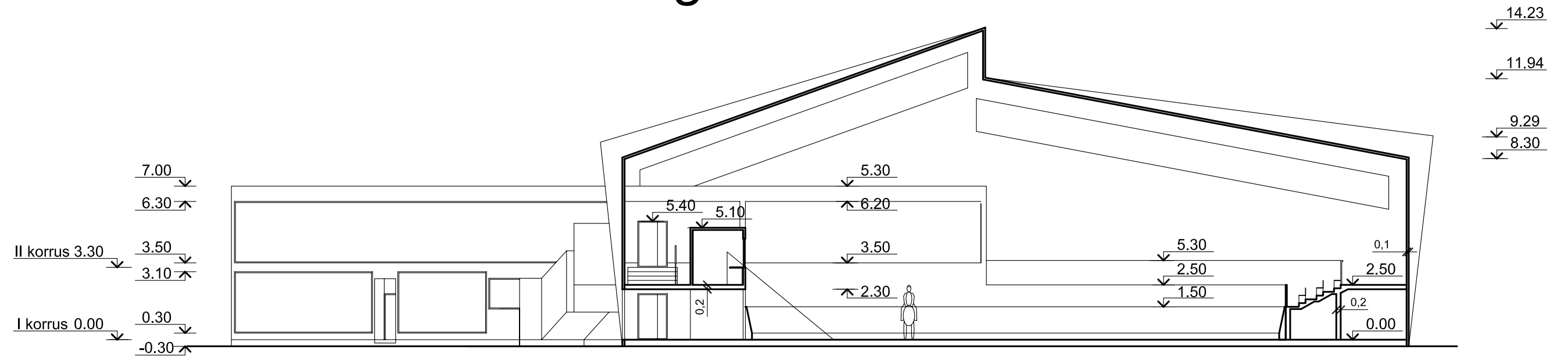


Vaade loodest

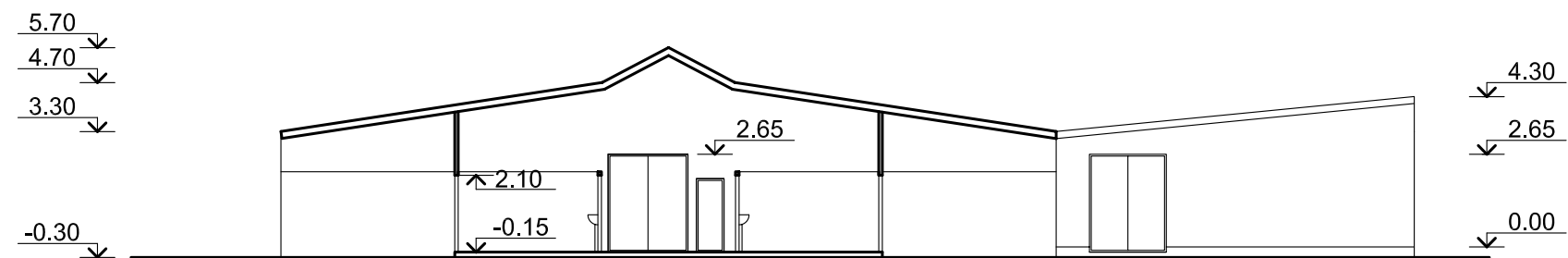


| | | |
|------------------------|---------------|-------------|
| Arhitektuur projekt II | | Mast: 1:200 |
| oktoober 2009 | Paul Klõšeiko | 060486 EAEI |
| Ratsabaasi projekt | | LAME 4/5 |

Lõige A-A



Lõige B-B



| | | |
|------------------------|---------------|-------------|
| Arhitektuur projekt II | | Mõõt: 1:300 |
| oktoober 2009 | Paul Klõšeiko | 060486 EAEI |
| Ratsabaasi projekt | | Leht: 5/5 |

Funktsioonid ja maakasutus




Hooned ja maamärgid



Autod ja jalakäijad

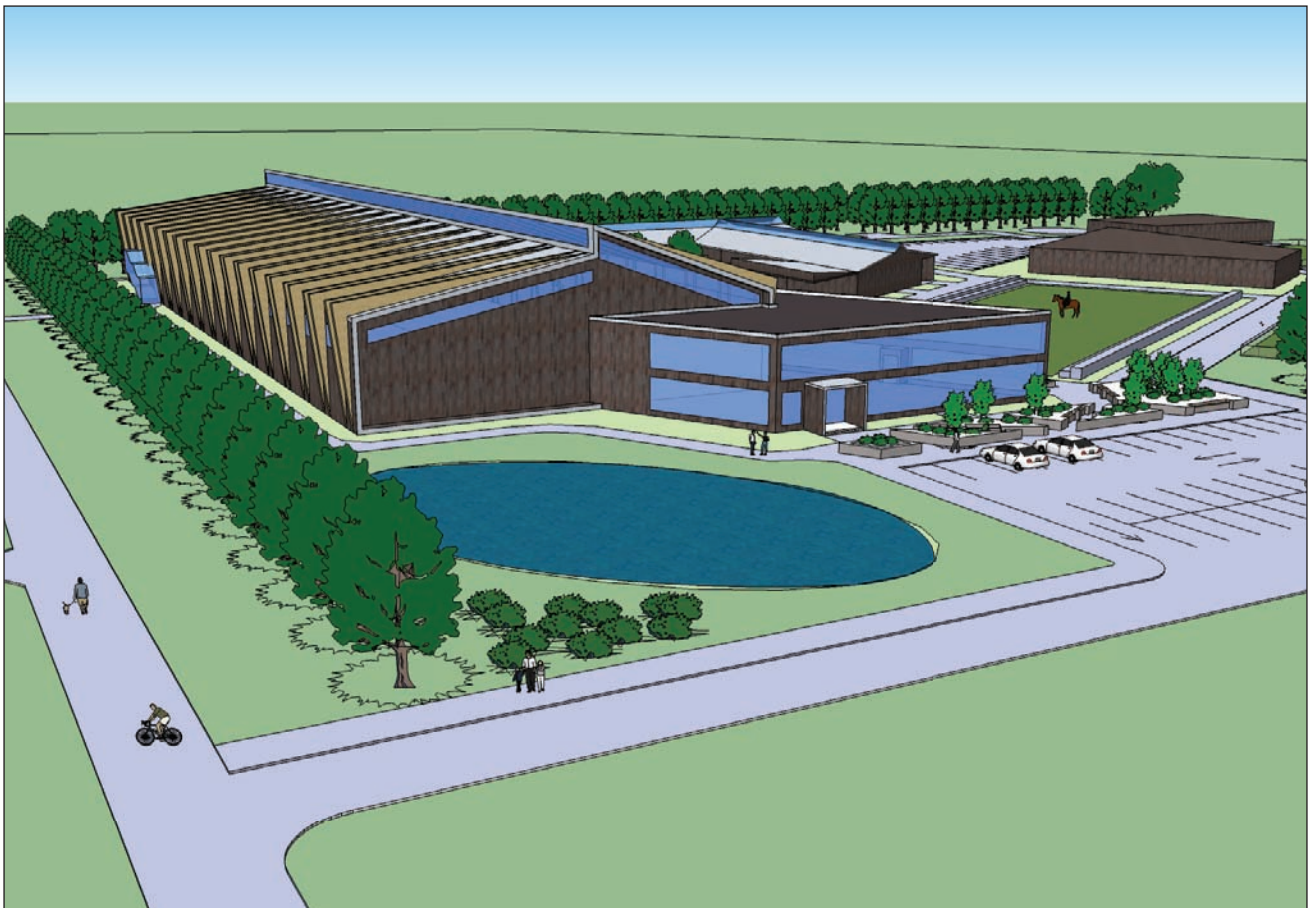


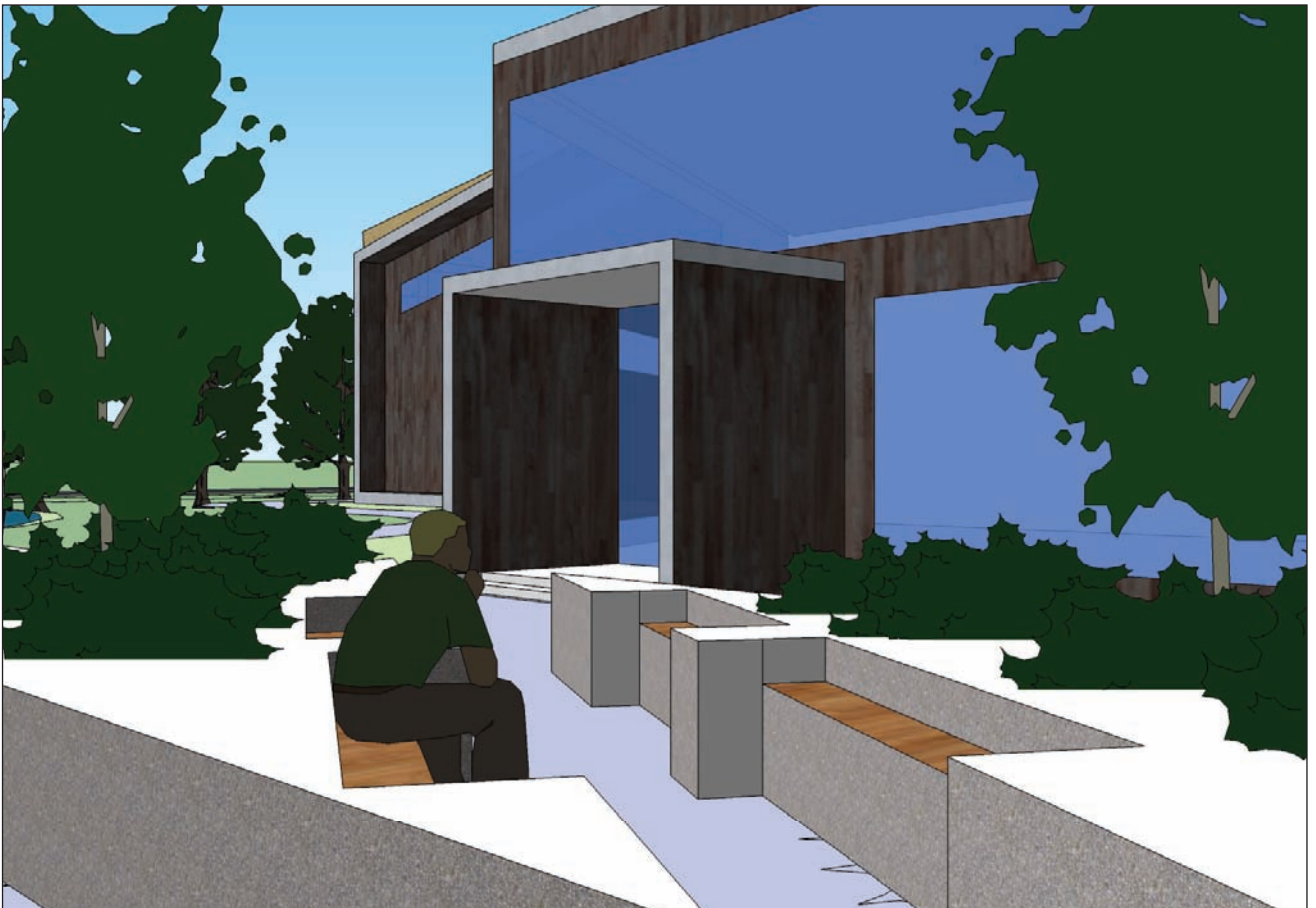
Tulevik

 - minu poolt pakutav arendus - minu poolt pakutav tänav - kaitseala piiriettepanek - perspektiivse magistraaltänav koridor (TLN ÜP 2010) - kontaktsooni piir

PAUL KLŐŠEIKO
Ratsa- ja elustiilikeskus

POLARIS





PAUL KLÖŠEIKO
Ratsa- ja elustiilikeskus

POLARIS

